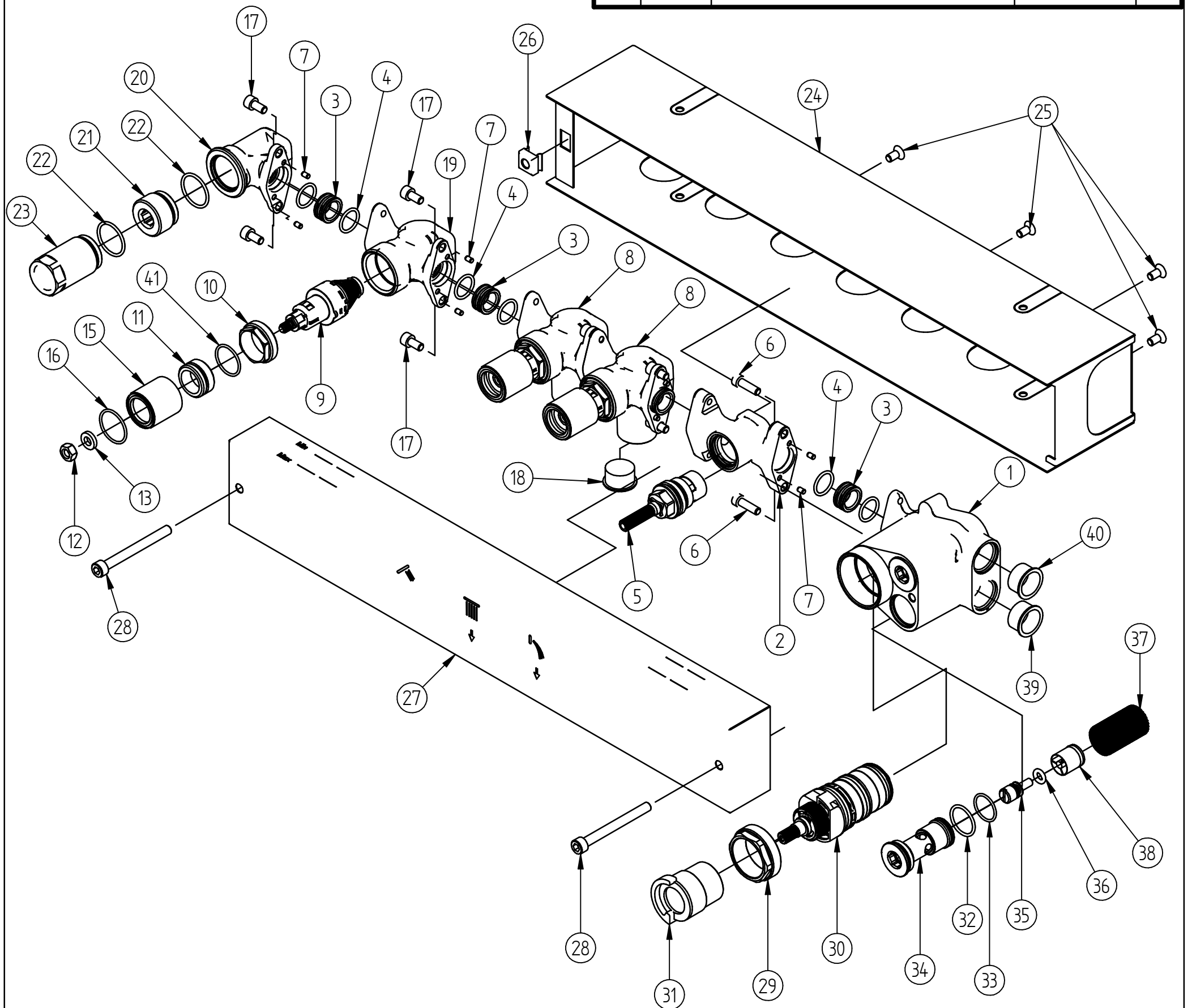


| Pos. | Codice       | Descrizione  | Materiale          | Qt.à | Pos. | Codice       | Descrizione  | Materiale                 | Qt.à |
|------|--------------|--|--------------------|------|------|--------------|--|---------------------------|------|
| 1    | RYIT1B86ZZ20 | CORPO TERMOSTATICO INCASSO W-TOUCH                                     | Brass - CW617 N    | 1    | 21   | RYIT2BF6ZZ05 | TAPPO M2x1 PER INCASSI DOCCETTA SINGOLA WATT                               | Brass - CW617N            | 1    |
| 2    | RYIT1B94ZZ20 | CORPO PARTE INCASSO ALLOGGIAMENTO VITONE SERIE W-TOUCH                 | Brass - CW617N     | 1    | 22   | RTG0263ZZ    | O-RING IN NBR 75 SHORE D.INT.=21,2 D.CORDA=1,78                            | NBR                       | 2    |
| 3    | RYIT2B86ZZ01 | RACCORDO DI GIUNZIONE INCASSI WATT                                     | Brass - CW617 N    | 5    | 23   | RYIT2B92ZZ03 | BOCCOLA PER INCASSO ATTACCO DOCCETTA SERIE WATT                            | Brass - CW617N            | 1    |
| 4    | RTG0262ZZ    | O-RING IN NBR 75 SHORE D.INT.=14,00 D.CORDA=1,78                       | NBR                | 10   | 24   | RZIT2B86IG40 | BOX PER MIX INCASSO WATT 4 SELETTORI C/DOCCETTA                            | AISI 304L                 | 1    |
| 5    | RTVT309ZZ    | VITONE DC G1/2 90°DX Ø8 Z20 H. 27                                      | Various Materials  | 1    | 25   | RTVI137ZZ    | VITE M5 L=10 TESTA SVASATA PIANA DIN 7991 UNI 5933 INOX 10.9 GREZZO        | Acciaio inossidabile, 304 | 4    |
| 6    | RTVI236II    | VITE INOX A2-70 TCEI M5X16 UNI-5931 DIN-912 ISO-4762                   | INOX A2 - Vifi     | 2    | 26   | RTVI345II    | DADI IN GAB. C70 M6 SP 16 MATERIALE 5S                                     | Stainless Steel A2        | 1    |
| 7    | RTSP350ZZ    | SPINA INOX Ø3 - H5   | Stainless Steel A2 | 10   | 27   | RZIT1B97IG42 | PROTEZIONE PARTE INCASSO 3 SELETTORI C/DOCCETTA SERIE W-TOUCH (SERIGRAFIA) | AISI 304L                 | 1    |
| 8    | RYIT1B90ZZ20 | CORPO PARTE INCASSO ALLOGGIAMENTO CLICK-CLACK SERIE W-TOUCH            | Brass - CW617N     | 2    | 28   | RTVI215II    | VITE INOX A2-70 TCEI M6X60 UNI-5931 DIN-912 ISO-4762                       | Stainless Steel A2        | 2    |
| 9    | RTVT308ZZ    | VALVOLA FSG Ø8 18.4x15.0 C/ FILETTO M6 (PULSANTE ON/OFF W-TOUCH 2023)  | Various Materials  | 3    | 29   | RYIT2B86ZZ05 | GHIERA DI SERRAGGIO 37X1,5 INCASSO WATT                                    | Brass - CW617 N           | 1    |
| 10   | RYIT1B89ZZ12 | GHIERA SERRAGGIO CLICK-CLACK Ø8 W-TOUCH                                | Brass - CW617N     | 3    | 30   | RTVT175ZZ    | CARTUCCIA PER TERMOSTATICO   | Various Materials         | 1    |
| 11   | RZIT1B89ZZ13 | INSERTO FILETTATO M23X1 PER CLICK CLACK W-TOUCH                        | Delrin             | 3    | 31   | RZIT2B86ZZ08 | FERMO CARTUCCIA THERMO VERNET SERIE WATT                                   | PVC                       | 1    |
| 12   | RTDA106II    | DADO CH.=10 H.=5 FIL.=M6   | AISI 304L          | 3    | 32   | RTG0268ZZ    | O-RING IN NBR 75 SHORE D.INT.=18,77 D.CORDA=1,78                           | NBR                       | 2    |
| 13   | RTRD120ZZ    | RONDELLA D.E.=12 D.L.=6,2 S.=2,5 INOX NESSUNA FINITURA                 | Stainless Steel A2 | 3    | 33   | RTG0163EP    | O-RING IN EPDM SHORE D.INT.=17,00 D.CORDA=1,50                             | EPDM - Rubber             | 2    |
| 14   | RTG0171ZZ    | O-RING NBR70 D.INT.=19,5 C.=1,5 CERT ACS                               | NBR70              | 2    | 34   | RYIT2B86ZZ04 | CORPO PORTA VALVOLA DI NON RITORNO WATT                                    | Brass - CW617 N           | 2    |
| 15   | RYIT1B89NI14 | INSERTO FILETTATO F M23X1 PER REGOLAZIONE PULSANTE CLICK CLACK W-TOUCH | Brass - CW617 N    | 3    | 35   | RYIT2B86ZZ07 | ASTA SPINGI VALVOLA DI NON RITORNO WATT                                    | Brass - CW617 N           | 2    |
| 16   | RTG0193ZZ    | O-RING IN NBR 70 SHORE D.INT.=21,5 D.CORDA=1,5 MM                      | NBR75              | 3    | 36   | RTG0500ZZ    | O-RING IN NBR 75 SHORE D.INT.=5,23 D.CORDA=2,62 NESSUNA FINITURA           | NBR                       | 2    |
| 17   | RTVI346II    | VITE INOX A2-70 TCEI M5X10 UNI-5931 DIN-912 ISO-4762                   | Stainless Steel A2 | 8    | 37   | RZIT2B86IG09 | FILTRO PER CORPO PORTA VALVOLA NR WATT                                     | AISI 304L                 | 2    |
| 18   | RTTA132ZZ    | TAPPO NEUTRO IN PVC 1/2" PER USCITA ARTICOLI INCASSO                   | PVC                | 2    | 38   | RTVA106ZZ    | VALVOLA DI NON RITORNO Ø15 BELG 18/012/EB                                  | Various Materials         | 2    |
| 19   | RYIT1B98ZZ20 | CORPO PARTE INCASSO ALLOGGIAMENTO CLICK-CLACK PARTE DOCCETTA           | Brass - CW617N     | 1    | 39   | RTTA130ZZ    | TAPPO ROSSO IN PVC 1/2" PER INGRESSO ACQUA CALDA ARTICOLI INCASSO          | PVC                       | 1    |
| 20   | RYIT1B91ZZ20 | CORPO PARTE INCASSO PER INSERTO DOCCETTA W-TOUCH                       | Brass - CW617N     | 1    | 40   | RTTA131ZZ    | TAPPO BLU IN PVC 1/2" PER INGRESSO ACQUA FREDDA ARTICOLI INCASSO           | PVC                       | 1    |
|      |              |  |                    |      | 41   | RTG0170ZZ    | O-RING IN NBR 75 SHORE D.INT.=21,95 D.CORDA=1,78                           | NBR 70                    | 1    |



|   |            |                         |                                    |                     |                    |
|---|------------|-------------------------|------------------------------------|---------------------|--------------------|
| 00  | 28/02/2024 | Emissione               | GS                                 |                     |                    |
| Rev.  | Data Date  | Descrizione Description | Disegnato Drawn                    | Controllato Checked | Approvato Approved |
| DESCRIZIONE / DESCRIPTION   |            |                         |                                    |                     |                    |
| TERMOSTATICO MONOCOMANDO 3 USCITE CON DOCCETTA - PARTI INCASSO  |            |                         |                                    |                     |                    |
| CODICE ARTICOLO / ITEM CODE   |            |                         | RUBINETTERIE                       |                     |                    |
| RWIT1B98ZZ30  |            |                         | <b>treemme</b>                     |                     |                    |
| PESO PARZIALE / PARTIAL WEIGHT  |            |                         | Via E. Mattei, 10                  |                     |                    |
| 0,000 kg  |            |                         | 53041 Asciano (SI) ITALY           |                     |                    |
|   |            |                         | Tel. 0577/718293 - Fax 0577/719350 |                     |                    |
|   |            |                         | www.rubinetterie3m.it              |                     |                    |
| Le informazioni contenute nel disegno sono riservate. La diffusione, distribuzione e/o copiatura del documento o parte di esso da parte di qualsiasi soggetto è proibita, sia ai sensi dell'art. 616 c.p., che ai sensi del D.Lgs. n. 196/2003. Information contained in this drawing are reserved. Any diffusion, distribution and/or copy of complete or part of this document by anyone is prohibited, according to art. 616 c.p., D.Lgs. n. 196/2003. |            |                         |                                    |                     |                    |