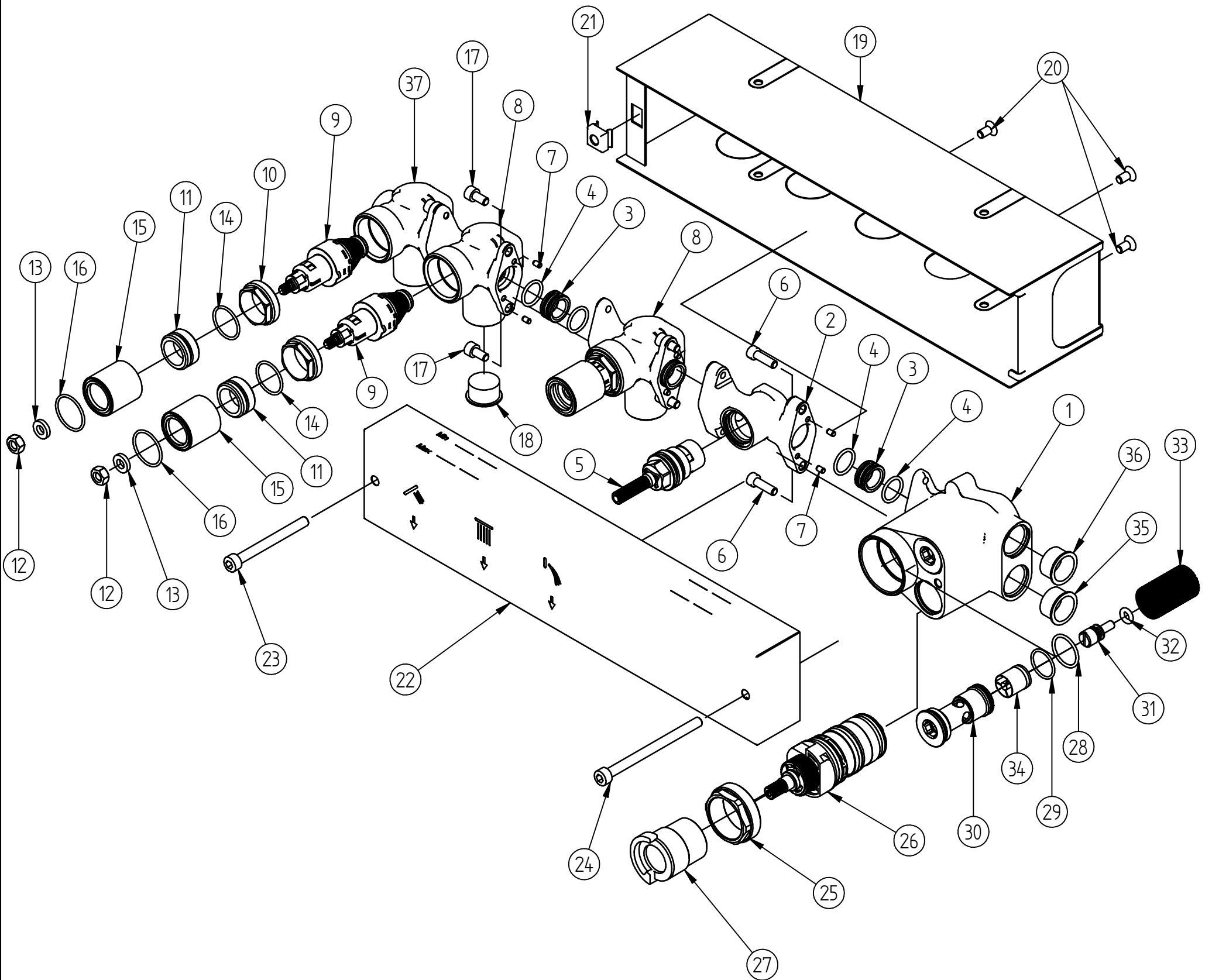


Pos.	Codice	Descrizione	Materiale	Qt.à	Pos.	Codice	Descrizione	Materiale	Qt.à
1	RYIT1B86ZZ20	CORPO TERMOSTATICO INCASSO W-TOUCH	Brass - CW617 N	1	19	RZIT2B91G40	BOX PER MIX INCASSO WATT 2 SELETTORI C/ DOCC.	AISI 304L	1
2	RYIT1B94ZZ20	CORPO PARTE INCASSO ALLOGGIAMENTO VITONE SERIE W-TOUCH	Brass - CW617N	1	20	RTVI137ZZ	VITE M5 L=10 TESTA SVASATA PIANA DIN 7991 UNI 5933 INOX 10.9 GREZZO	Acciaio inossidabile, 304	3
3	RYIT2B86ZZ01	RACCORDO DI GIUNZIONE INCASSI WATT	Brass - CW617 N	4	21	RTVI345II	DADI IN GAB. C70 M6 SP 1,6 MATERIALE 5S	Stainless Steel A2	1
4	RTG0262ZZ	O-RING IN NBR 75 SHORE D.INT.=14,00 D.CORDA=1,78	NBR	8	22	RZIT1B90IG42	PROTEZIONE PARTE INCASSO W-TOUCH 3 VIE (ISERIGRAFIA)	AISI 304L	1
5	RTVT309ZZ	VITONE DC G1/2 90°DX Ø8 Z20 H. 27	Various Materials	1	23	RTVI215II	VITE INOX A2-70 TCEI M6X60 UNI-5931 DIN-912 ISO-4762	Stainless Steel A2	1
6	RTVI236II	VITE INOX A2-70 TCEI M5X16 UNI-5931 DIN-912 ISO-4762	INOX A2 - Viti	2	24	RTVI338II	VITE INOX A2-70 TCEI M6X80 UNI-5931 DIN-912 ISO-4762	Stainless Steel A2	1
7	RTSP350ZZ	SPINA INOX Ø3 - H5	Stainless Steel A2	8	25	RYIT2B86ZZ05	GHIERA DI SERRAGGIO 37X15 INCASSO WATT	Brass - CW617 N	1
8	RYIT1B90ZZ20	CORPO PARTE INCASSO ALLOGGIAMENTO CLICK-CLACK SERIE W-TOUCH	Brass - CW617N	2	26	RTVT175ZZ	CARTUCCIA PER TERMOSTATICO	Various Materials	1
9	RTVT308ZZ	VALVOLA FSG D8 18.41510 C/ FILETTO M6 (PULSANTE ON/OFF W-TOUCH 2023)	Various Materials	3	27	RZIT2B86ZZ08	FERMO CARTUCCIA THERMO VERNET SERIE WATT	PVC	1
10	RYIT1B89ZZ12	GHIERA SERRAGGIO CLICK-CLACK D8 W-TOUCH	Brass - CW617N	3	28	RTG0268ZZ	O-RING IN NBR 75 SHORE D.INT.=18,77 D.CORDA=1,78	NBR	2
11	RZIT1B89ZZ13	INSERTO FILETTATO M23X1 PER CLICK CLACK W-TOUCH	Delrin	3	29	RTG0163EP	O-RING IN EPDM SHORE D.INT.=17,00 D.CORDA=150	EPDM - Rubber	2
12	RTDA106II	DADO CH.=10 H.=5 FIL=M6	AISI 304L	3	30	RYIT2B86ZZ04	CORPO PORTA VALVOLA DI NON RITORNO WATT	Brass - CW617 N	2
13	RTR0120ZZ	RONDELLA D.E.=12 D.I.=6,2 S=2,5 INOX NESSUNA FINITURA	Stainless Steel A2	3	31	RYIT2B86ZZ07	ASTA SPINGI VALVOLA DI NON RITORNO WATT	Brass - CW617 N	2
14	RTG0171ZZ	O-RING NBR70 D.INT.=19,5 C=15 CERT ACS	NBR70	3	32	RTG0500ZZ	O-RING IN NBR 75 SHORE D.INT.=5,23 D.CORDA=2,62 NESSUNA FINITURA	NBR	2
15	RYIT1B89N14	INSERTO FILETTATO F M23X1 PER REGOLAZIONE PULSANTI CLICK CLACK W-TOUCH	Brass - CW617 N	3	33	RZIT2B86IG09	FILTRO PER CORPO PORTA VALVOLA NR WATT	AISI 304L	2
16	RTG0193ZZ	O-RING IN NBR 70 SHORE D.INT.=21,5 D.CORDA=15 MM	NBR75	3	34	RTVA106ZZ	VALVOLA DI NON RITORNO D15 BELG 18/012/EB	Various Materials	2
17	RTVI346II	VITE INOX A2-70 TCEI M5X10 UNI-5931 DIN-912 ISO-4762	Stainless Steel A2	6	35	RTTA130ZZ	TAPPO ROSSO IN PVC 1/2" PER INGRESSO ACQUA CALDA ARTICOLI INCASSO	PVC	1
18	RTTA132ZZ	TAPPO NEUTRO IN PVC 1/2" PER USCITA ARTICOLI INCASSO	PVC	3	36	RTTA131ZZ	TAPPO BLU IN PVC 1/2" PER INGRESSO ACQUA FREDDA ARTICOLI INCASSO	PVC	1
					37	RYIT1B80ZZ20	CORPO PARTE INCASSO ALLOGGIAMENTO CLICK-CLACK LATO FINALE SERIE W-TOUCH	Brass - CW617N	1



00	08/02/2024	Emissione	GS		
Rev.	Data Date	Descrizione Description	Disegnato Drawn	Controllato Checked	Approvato Approved
DESCRIZIONE / DESCRIPTION					
TERMOSTATICO MONOCOMANDO 3 USCITE - PARTI INCASSO					
CODICE ARTICOLO / ITEM CODE			RUBINETTERIE		
RWIT1B94ZZ30			<b>treemme</b>		
PESO PARZIALE / PARTIAL WEIGHT			Via E. Mattei, 10		
0,000 kg			53041 Asciano (SI) ITALY		
			Tel. 0577/718293 - Fax 0577/719350		
			www.rubinetterie3m.it		
Le informazioni contenute nel disegno sono riservate. La diffusione, distribuzione e/o copiatura del documento o parte di esso da parte di qualsiasi soggetto è proibita, sia ai sensi dell'art. 616 c.p., che ai sensi del D.Lgs. n. 196/2003. Information contained in this drawing are reserved. Any diffusion, distribution and/or copy of complete or part of this document by anyone is prohibited, according to art. 616 c.p., D.Lgs. n. 196/2003.					