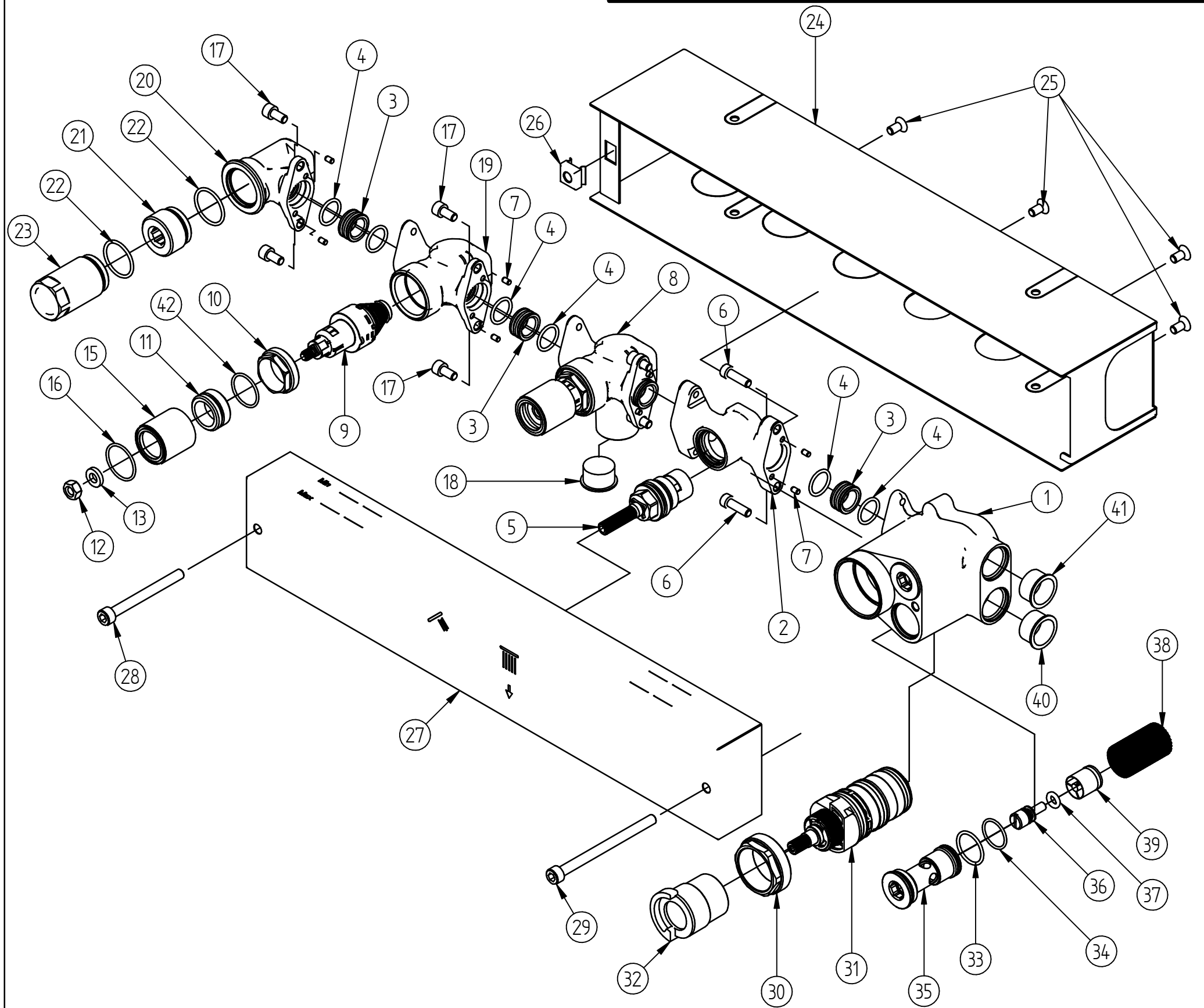


Pos.	Codice	Descrizione	Materiale	Qt.à	Pos.	Codice	Descrizione	Materiale	Qt.à
1	RYIT1B86ZZ20	CORPO TERMOSTATICO INCASSO W-TOUCH	Brass - CW617 N	1	21	RYIT2BF6ZZ05	TAPPO M2X1 PER INCASSI DOCCETTA SINGOLA WATT	Brass - CW617N	1
2	RYIT1B94ZZ20	CORPO PARTE INCASSO ALLOGGIAMENTO VITONE SERIE W-TOUCH	Brass - CW617N	1	22	RTG0263ZZ	O-RING IN NBR 75 SHORE D.INT.=21,2 D.CORDA=1,78	NBR	2
3	RYIT2B86ZZ01	RACCORDO DI GIUNZIONE INCASSI WATT	Brass - CW617 N	4	23	RYIT2B92ZZ03	BOCCOLA PER INCASSO ATTACCO DOCCETTA SERIE WATT	Brass - CW617N	1
4	RTG0262ZZ	O-RING IN NBR 75 SHORE D.INT.=14,00 D.CORDA=1,78	NBR	8	24	RZIT2B97IG40	BOX PER MIX INCASSO WATT 3 SELETTORI C/DOCCETTA	AIISI 304L	1
5	RTVT309ZZ	VITONE DC G1/2 90°DX Ø8 Z20 H. 27	Various Materials	1	25	RTVI137ZZ	VITE M5 L=10 TESTA SVASATA PIANA DIN 7991 UNI 5933 INOX 10.9 GREZZO	Acciaio inossidabile, 304	4
6	RTVI236II	VITE INOX A2-70 TCEI M5X16 UNI-5931 DIN-912 ISO-4762	INOX A2 - Vifi	2	26	RTVI345II	DADI IN GAB. C70 M6 SP 16 MATERIALE SS	Stainless Steel A2	1
7	RTSP350ZZ	SPINA INOX Ø3 - H5	Stainless Steel A2	8	27	RZIT1B91IG42	PROTEZIONE PARTE INCASSO W-TOUCH 2 VIE C/ DOCCETTA	AIISI 304L	1
8	RYIT1B90ZZ20	CORPO PARTE INCASSO ALLOGGIAMENTO CLICK-CLACK SERIE W-TOUCH	Brass - CW617N	1	28	RTVI215II	VITE INOX A2-70 TCEI M6X60 UNI-5931 DIN-912 ISO-4762	Stainless Steel A2	1
9	RTVT308ZZ	VALVOLA FSG Ø8 18.4x15.0 C/ FILETTO M6 (PULSANTE ON/OFF W-TOUCH 2023)	Various Materials	2	29	RTVI338II	VITE INOX A2-70 TCEI M6X80 UNI-5931 DIN-912 ISO-4762	Stainless Steel A2	1
10	RYIT1B89ZZ12	GHIERA SERRAGGIO CLICK-CLACK Ø8 W-TOUCH	Brass - CW617N	2	30	RYIT2B86ZZ05	GHIERA DI SERRAGGIO 37X1,5 INCASSO WATT	Brass - CW617 N	1
11	RZIT1B89ZZ13	INSERTO FILETTATO M23X1 PER CLICK CLACK W-TOUCH	Delrin	2	31	RTVT175ZZ	CARTUCCIA PER TERMOSTATICO	Various Materials	1
12	RTDA106II	DADO CH.=10 H.=5 FIL.=M6	AIISI 304L	2	32	RZIT2B86ZZ08	FERMO CARTUCCIA THERMO VERNET SERIE WATT	PVC	1
13	RTRD120ZZ	RONDELLA D.E.=12 D.L.=6,2 S.=2,5 INOX NESSUNA FINITURA	Stainless Steel A2	2	33	RTG0268ZZ	O-RING IN NBR 75 SHORE D.INT.=18,77 D.CORDA=1,78	NBR	2
14*	RTG0171ZZ	O-RING NBR70 D.INT.=19,5 C.=1,5 CERT ACS	NBR70	1	34	RTG0163EP	O-RING IN EPDM SHORE D.INT.=17,00 D.CORDA=1,50	EPDM - Rubber	2
15	RYIT1B89NI14	INSERTO FILETTATO F M23X1 PER REGOLAZIONE PULSANTE CLICK CLACK W-TOUCH	Brass - CW617 N	2	35	RYIT2B86ZZ04	CORPO PORTA VALVOLA DI NON RITORNO WATT	Brass - CW617 N	2
16	RTG0193ZZ	O-RING IN NBR 70 SHORE D.INT.=21,5 D.CORDA=1,5 MM	NBR75	2	36	RYIT2B86ZZ07	ASTA SPINGI VALVOLA DI NON RITORNO WATT	Brass - CW617 N	2
17	RTVI346II	VITE INOX A2-70 TCEI M5X10 UNI-5931 DIN-912 ISO-4762	Stainless Steel A2	6	37	RTG0500ZZ	O-RING IN NBR 75 SHORE D.INT.=5,23 D.CORDA=2,62 NESSUNA FINITURA	NBR	2
18	RTTA132ZZ	TAPPO NEUTRO IN PVC 1/2" PER USCITA ARTICOLI INCASSO	PVC	1	38	RZIT2B86IG09	FILTRO PER CORPO PORTA VALVOLA NR WATT	AIISI 304L	2
19	RYIT1B98ZZ20	CORPO PARTE INCASSO ALLOGGIAMENTO CLICK-CLACK PARTE DOCCETTA	Brass - CW617N	1	39	RTVA106ZZ	VALVOLA DI NON RITORNO D'15 BELG 18/012/EB	Various Materials	2
20	RYIT1B91ZZ20	CORPO PARTE INCASSO PER INSERTO DOCCETTA W-TOUCH	Brass - CW617N	1	40	RTTA130ZZ	TAPPO ROSSO IN PVC 1/2" PER INGRESSO ACQUA CALDA ARTICOLI INCASSO	PVC	1
					41	RTTA131ZZ	TAPPO BLU IN PVC 1/2" PER INGRESSO ACQUA FREDDA ARTICOLI INCASSO	PVC	1
					42	RTG0170ZZ	O-RING IN NBR 75 SHORE D.INT.=21,95 D.CORDA=1,78	NBR 70	1



00	08/02/2024	Emissione	GS		
Rev.	Data Date	Descrizione Description	Disegnato Drawn	Controllato Checked	Approvato Approved
DESCRIZIONE / DESCRIPTION TERMOSTATICO MONOCOMANDO 2 USCITE CON DOCCETTA - PARTI INCASSO					
CODICE ARTICOLO / ITEM CODE RWIT1B92ZZ30			treeemme RUBINETTERIE Via E. Mattei, 10 53041 Asciano (SI) ITALY Tel. 0577/718293 - Fax 0577/719350 www.rubinetterie3m.it		
PESO PARZIALE / PARTIAL WEIGHT 0,000 kg					
<small>Le informazioni contenute nel disegno sono riservate. La diffusione, distribuzione e/o copiatura del documento o parte di esso da parte di qualsiasi soggetto è proibita, sia ai sensi dell'art. 616 c.p., che ai sensi del D.Lgs. n. 196/2003. Information contained in this drawing are reserved. Any diffusion, distribution and/or copy of complete or part of this document by anyone is prohibited, according to art. 616 c.p., D.Lgs. n. 196/2003.</small>					