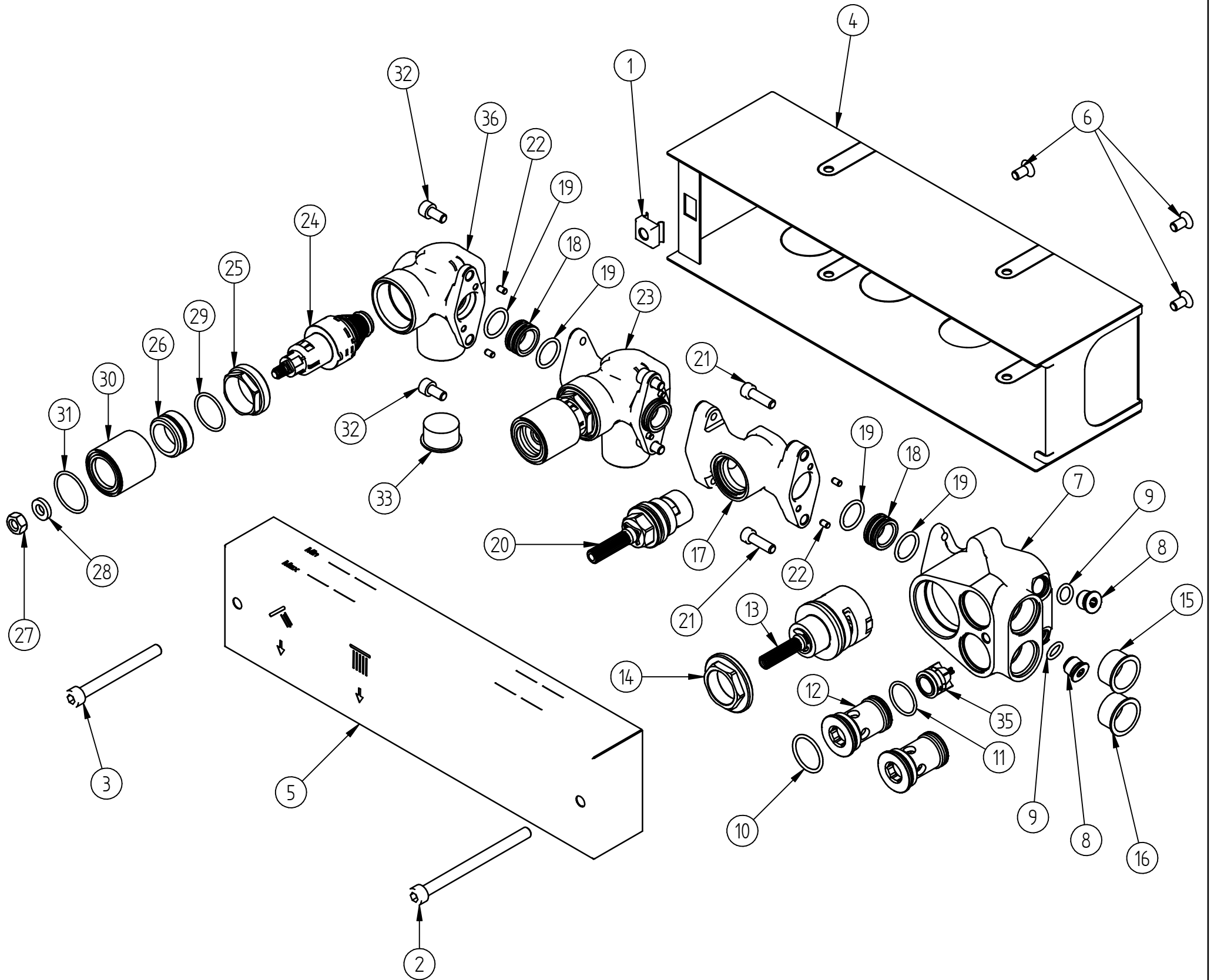


Pos.	Codice	Descrizione	Materiale	Qt.à	Pos.	Codice	Descrizione	Materiale	Qt.à
1	RTVI345II	DADI IN GAB. C70 M6 SP 16 MATERIALE SS	Stainless Steel A2	1	19	RTG0262ZZ	O-RING IN NBR 75 SHORE D.INT.=14,00 D.CORDA=1,78	NBR	6
2	RTVI338II	VITE INOX A2-70 TCEI M6X80 UNI-5931 DIN-912 ISO-4762	Stainless Steel A2	1	20	RTVT309ZZ	VITONE DC G1/2 90°DX Ø8 Z20 H. 27	Various Materials	1
3	RTVI215II	VITE INOX A2-70 TCEI M6X60 UNI-5931 DIN-912 ISO-4762	Stainless Steel A2	1	21	RTVI236II	VITE INOX A2-70 TCEI M5X16 UNI-5931 DIN-912 ISO-4762	INOX A2 - Viti	2
4	RZIT2B94I640	BOX PER MIX INCASSO WATT 3 SELETTORI	AISI 304L	1	22	RTSP350ZZ	SPINA INOX Ø3 - H5	Stainless Steel A2	6
5	RZIT1B89I642	PROTEZIONE PARTE INCASSO 2 PULSANTI W-TOUCH (SERIGRAFATA)	AISI 316L	1	23	RYIT1B90ZZ20	CORPO PARTE INCASSO ALLOGGIAMENTO CLICK-CLACK SERIE W-TOUCH	Brass - CW617N	1
6	RTVI137ZZ	VITE M5 L=10 TESTA SVASATA PIANA DIN 7991 UNI 5933 INOX 10.9 GREZZO	Acciaio inossidabile, 304	3	24	RTVT308ZZ	VALVOLA FSG D8 18.4x15.0 C/ FILETTO M6 (PULSANTE ON/OFF W-TOUCH 2023)	Various Materials	2
7	RYIT1B89ZZ20	CORPO MISCELATORE INCASSO W-TOUCH / WATT MECCANICO	Brass - CW617 N	1	25	RYIT1B89ZZ12	GHIERA SERRAGGIO CLICK-CLACK D8 W-TOUCH	Brass - CW617N	2
8	RYIT9A15ZZ06	TAPPO FLESSIBILI M10X1	Brass - CW614N	2	26	RZIT1B89ZZ13	INSERTO FILETTATO M23X1 PER CLICK CLACK W-TOUCH	Delrin	2
9	RTG0295ZZ	O-RING IN NBR 75 SHORE D.INT.=7,65 D.CORDA=1,78 (2031/011)	NBR	2	27	RTDA106II	DADO CH=10 H=5 FIL=M6	AISI 304L	2
10	RTG0268ZZ	O-RING IN NBR 75 SHORE D.INT.=18,77 D.CORDA=1,78	NBR	2	28	RTRD120ZZ	RONDELLA D.E.=12 D.I.=6,2 S=2,5 INOX NESSUNA FINITURA	Stainless Steel A2	2
11	RTG0163ZZ	O-RING IN NBR 75 SHORE D.INT.=17,00 D.CORDA=1,50	Silicone	2	29	RTG0171ZZ	O-RING NBR75 D.INT.=19,5 C=1,5 CERT ACS	NBR75	2
12	RYIT2B89ZZ04	CORPO PORTA VALVOLA DI NR WATT CORTO X MECCANICO	Brass - CW617 N	2	30	RYIT1B89N14	INSERTO FILETTATO F M23X1 PER REGOLAZIONE PULSANTI CLICK CLACK W-TOUCH	Brass - CW617 N	2
13	RTVT277ZZ	CART. LIFETIME MIX33 180° SJ/STOP Ø8/20 H.27	Brass - CW617 N	1	31	RTG0193ZZ	O-RING IN NBR 70 SHORE D.INT.=21,5 D.CORDA=1,5 MM	NBR75	2
14	RYIT2B89ZZ05	GHIERA Ø34x1 FORO Ø20.1	Brass - CW617N	1	32	RTVI346II	VITE INOX A2-70 TCEI M5X10 UNI-5931 DIN-912 ISO-4762	Stainless Steel A2	4
15	RTTA131ZZ	TAPPO BLU IN PVC 1/2" PER INGRESSO ACQUA FREDDA ARTICOLI INCASSO	PVC	1	33	RTTA132ZZ	TAPPO NEUTRO IN PVC 1/2" PER USCITA ARTICOLI INCASSO	PVC	2
16	RTTA130ZZ	TAPPO ROSSO IN PVC 1/2" PER INGRESSO ACQUA CALDA ARTICOLI INCASSO	PVC	1	35	RTVA133ZZ	VALVOLA DI NON RITORNO Dn=15 MM (THERMO H55 I)		2
17	RYIT1B94ZZ20	CORPO PARTE INCASSO ALLOGGIAMENTO VITONE SERIE W-TOUCH	Brass - CW617N	1	36	RYIT1B80ZZ20	CORPO PARTE INCASSO ALLOGGIAMENTO CLICK-CLACK LATO FINALE SERIE W-TOUCH	Brass - CW617N	1
18	RYIT2B86ZZ01	RACCORDO DI GIUNZIONE INCASSI WATT	Brass - CW617 N	3					



00	20/10/2023	Emissione	MD		
Rev.	Data Date	Descrizione Description	Disegnato Drawn	Controllato Checked	Approvato Approved
DESCRIZIONE / DESCRIPTION MISCELATORE MONOCOMANDO 2 USCITE - PARTI INCASSO					
CODICE ARTICOLO / ITEM CODE RWIT1B89ZZ30			RUBINETTERIE treemme Via E. Mattei, 10 53041 Asciano (SI) ITALY Tel. 0577/718293 - Fax 0577/719350 www.rubinetterie3m.it		
PESO PARZIALE / PARTIAL WEIGHT 0,000 kg					
<small>Le informazioni contenute nel disegno sono riservate. La diffusione, distribuzione e/o copiatura del documento o parte di esso da parte di qualsiasi soggetto è proibita, sia ai sensi dell'art. 616 c.p., che ai sensi del D.Lgs. n. 196/2003. Information contained in this drawing are reserved. Any diffusion, distribution and/or copy of complete or part of this document by anyone is prohibited, according to art. 616 c.p., D.Lgs. n. 196/2003.</small>					